

Produkt Information

Canvaro

Umstellung STS-Technik

Sehr geehrte Damen und Herren,

ab Produktionsdatum 08.02.2018 und Auslieferungsdatum ab dem 12.02.2018 werden die Steh-Sitz-Arbeitsplätze unserer Programmgruppen **Canvaro**, **Canvaro Compact** und **Canvaro 500** mit einer neuen Motoren- und Steuerungstechnik ausgestattet. Neben dem neuen Design gibt es weitere Neuerungen und Veränderungen, die wir Ihnen auf den folgenden Seiten näher vorstellen möchten.

Canvaro Steh-Sitz-Arbeitsplätze



Umstellung Motoren- und Steuerungstechnik

Durch die Umstellung der Technik auf einen neuen Vorlieferanten ändern sich die Komponenten der Hubsäulen, Steuerungen, Deskpanel und Verkabelung. Die Bauteile wurden nach unseren Vorgaben entwickelt und werden mit dem ASSMANN-Logo versehen und ausgeliefert. Alle Metallkomponenten kommen somit aus einer Hand, damit die optimalste Stabilität gewährleistet ist.

Zusätzlich wurde in diesem Zuge notwendig, den Oberrahmen konstruktiv anzupassen, was für Planungen oder Nachlieferungen beim Kunden keine Auswirkungen hat.



Hinweis

Mit der Umstellung können keine Canvaro STS-Tische mit LINAK-Komponenten mehr ausgeliefert werden, d.h. alle Lieferungen erfolgen in der neuen Ausführung. Im Servicefall sind Nachlieferungen von Ersatzteilen möglich. Sollten Bauteile nicht mehr lieferbar sein, wird frühzeitig eine Information über den Auslauf erfolgen.

Canvaro Steh-Sitz-Arbeitsplätze



Neue Hubsäule von ASSMANN

Die neue Hubsäule ist seitlich ohne Verschraubung angelegt.



Änderungen Oberrahmen

- die Oberrahmen werden um 8 mm breiter
- **neu:** Plattenüberstand = 6,5 mm (vorher 10,5 mm)
- **neu:** Kopfblech 2 mm Stärke (vorher 4 mm)



Canvaro Steh-Sitz-Arbeitsplätze



Neue Bedienelemente von ASSMANN

- Auf / Ab (Serie, Bild oben)
- Auf / Ab mit 4 Memorytasten und LED Display (Mehrpreis, Bild unten)
- mit ASSMANN-Logo

vorher:



Neue Hubsäule von ASSMANN

- rechteckige Form ohne sichtbares Typenschild
- formschlüssig eingebaut

Hinweis

das Typenschild befindet sich am unteren Rohrende und ist nur bei demontierter Kufe sichtbar (siehe Detailbild).

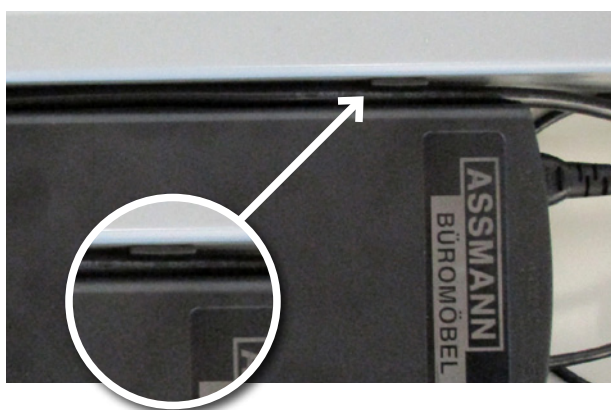


Canvaro Steh-Sitz-Arbeitsplätze



Neue Controlbox von ASSMANN

- mit ASSMANN-Logo
- einseitig mit Kabelführung (Klemmung)
- mit aufgedruckter Verstellbereichs-Info (mittleres Bild)
Beispiel: links Canvaro, rechts Canvaro 500



Montage Controlbox

- die Controlbox wird werkzeuglos am Oberrahmen befestigt (Clipstechnik)
- Kabelführung an der Controlbox

Canvaro Steh-Sitz-Arbeitsplätze



Neuer Sensor für Auffahrschutz

- der Sensor ist feiner abgestimmt
- der Sensor für den Auffahrschutz (Serie) wird mit dem Oberrahmen verschraubt (1 x Schraube)
- Anschluss an der Controlbox

Hinweis

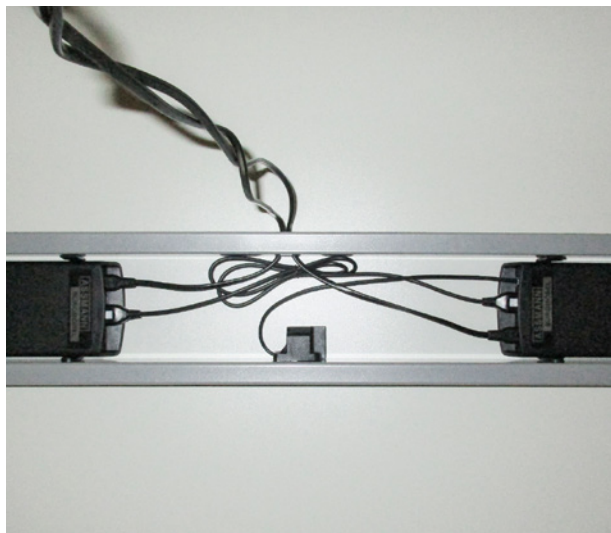
Der Sensor darf nicht von der Controlbox entfernt werden, solange der Tisch am Netz ist! Siehe dazu auch Bedienhinweise in den Benutzerinformationen.



Neue Kabelclips

- zur Kabelführung werden Kabelclipses werkzeuglos am Oberrahmen montiert
- gleichzeitige Zugentlastung
- für verschiedene Kabeldicken nutzbar

Canvaro Steh-Sitz-Arbeitsplätze



Neue Kaskadierung

Bei den Schreibtischformen DR, K, L und P – also mit 3 Motoren – werden 2 Steuerungen „kaskadiert“. Dabei wird die Steuerung mit Handschalter zur Master-Steuerung und die zweite Steuerung zur Slave-Steuerung.

Siehe dazu auch Bedienhinweise in den Benutzerinformationen.



Neue Details bei Canvaro Compact

- die neuen Hubsäulen schauen 30 mm aus der Seitenverkleidung heraus (LINAK = bündig)
- die Seitenverkleidungen haben dadurch die identische Höhe wie bisher gelieferte Verkleidungen

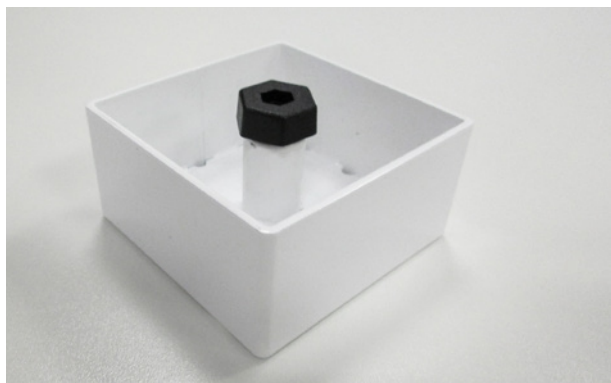


Bild unten:

Ein Distanzstück von 30 mm garantiert den serienmäßigen Verstellbereich der Tische (gilt nur für STS-Version in Canvaro Compact)

ASSMANN BÜROMÖBEL GMBH & CO. KG
Heinrich-Assmann-Straße 11 · D-49324 Melle
Postfach 1420 · D-49304 Melle
Tel. +49(0)5422 706-0 · Fax +49(0)5422 706-299
info@assmann.de

www.assmann.de